



Linea Lavoro

EXPERT UP LAVORO è la soluzione gestionale integrata che consente ai professionisti di gestire a 360° l'amministrazione del personale, utilizzando una tecnologia avanzata con database relazionale, in totale integrazione con i moduli fiscali e contabili.

Nata per rispondere alle nuove esigenze di mercato, la linea LAVORO di EXPERT UP offre una gamma di vantaggi per i consulenti del lavoro, per i professionisti in genere e per le aziende, grazie a una serie di automatismi che minimizzano i tempi di sviluppo della busta paga e di gestione dei flussi mensili.

Inoltre, grazie all'interfaccia grafica standard Windows consente, anche ai clienti meno esperti, un utilizzo semplice ed intuitivo ed è integrata con i prodotti di office automation.

» Modulo Gestione del personale

Immissione dati: prevede l'inserimento dei dati anagrafici e contrattuali delle aziende e dei dipendenti. La struttura dei dati prevede una serie di collegamenti fra azienda e dipendenti che ne agevola e ne velocizza il caricamento, riducendo la possibilità di inserire dati errati.

Tabelle precaricate: sono presenti una serie di tabelle preimpostate, aggiornate in tempo reale e personalizzabili a seconda delle esigenze del cliente. Tra la vasta gamma disponibile, particolare importanza rivestono:

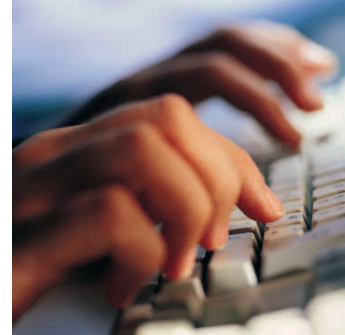
- **Causali:** contiene tutte le voci retributive che vengono riportate automaticamente in busta paga. È sempre possibile da parte dell'utente inserire causali manuali e crearne di nuove.
- **Eventi:** contiene tutti gli eventi di presenza e di assenza principalmente utilizzati, compresi gli eventi di assenza INPS e INAIL, da riportare nel LUL.
- **Orario di lavoro:** sono precaricati gli orari di lavoro più diffusi sul territorio e previsti dalle contrattazioni. È comunque sempre possibile da parte dell'utente provvedere ad inserire nuovi orari, personalizzando le tabelle con ulteriori casistiche.
- **Aliquote INPS:** contiene le aliquote vigenti per tutti i settori individuati dall'INPS. Anche in questo caso l'utente ha sempre la possibilità di intervenire creando delle personalizzazioni.
- **Fondi previdenza complementari:** questa tabella contiene le regole ed i comportamenti dei fondi di previdenza complementare più diffusi sul territorio nazionale.

Contratti: vengono forniti come precaricati tutti i Contratti Collettivi Nazionali maggiormente diffusi e vengono gestiti i due livelli di contrattazione: nazionale ed aziendale. Per il livello nazionale Buffetti offre la possibilità di aggiornare ogni singolo contratto precaricato ogni qual volta viene fatta una nuova stipula. Questo servizio è fruibile attraverso internet. Per il livello aziendale l'utente ha la possibilità di derogare alle regole del contratto nazionale creando gestioni dedicate per ogni singola azienda. I contratti vengono aggiornati in tutte le loro gestioni: elementi di paga, scatti d'anzianità, mensilità aggiuntive, minimi retributivi degli apprendisti, etc.

Gestione busta paga: la struttura della busta paga è tale per cui da un unico form è possibile la completa gestione mensile del singolo cedolino: presenze, dati retributivi, elaborazioni, consultazioni, stampe.

Elaborazioni mensili: elaborazione automatica dei modelli obbligatori da presentare agli enti previdenziali e assistenziali, e di tutte le lavorazioni necessarie per la gestione degli adempimenti mensili, di cui i principali:

- » Gestione F24
- » Elaborazione ed invio file UNIEMENS
- » Prospetto Infortunisto
- » Generazione file per accredito stipendi in banca
- » Creazione stampe e file per versamento contributi a previdenza complementare



Immissione dati Busta Paga

Il programma è predisposto per la generazione di tutti i file telematici. Inoltre sono consentite le stampe in molteplici formati (laser, txt, pdf, rtf, testo formattato) con eventuale preventiva visualizzazione a video.

Cruscotto ciclo mensile: gestione centralizzata di tutto il flusso mensile (Elaborazione automatica foglio Presenze, calcolo busta paga, UNIEMENS, F24, etc.) per una o più aziende da un'unica voce di menu.

Storicizzazione dei dati: la storicizzazione delle tabelle e degli archivi nasce dall'esigenza dei clienti di rielaborare nel tempo un calcolo pregresso ottenendo lo stesso risultato e utilizzando le stesse tabelle, anche se oggetto di aggiornamenti normativi, aggiornare il contenuto di un calcolo e rielaborarlo, oppure di effettuare un calcolo ex novo creando un adempimento per un periodo pregresso.

Denunce annuali: vengono gestite tutte le denunce annuali previste dalla normativa vigente, fra cui vengono distinte: le elaborazioni proprie della chiusura dell'anno con i relativi conteggi e stampe dei TFR accantonati e rivalutati, il calcolo puntuale dell'Autoliquidazione INAIL, il prospetto per la determinazione dell'IRAP, l'elaborazione, la visualizzazione e la stampa del modello CUD, il trasferimento automatico dei dati al 770, nonché ai singoli moduli integrati inerenti la gestione cassa edile, e la gestione degli agricoli.

» Modulo Casse edili

Particolare attenzione è stata riservata per il settore edile, considerando la peculiarità della sua gestione. Il calcolo dei contributi cassa edile è automatico ed è prevista sia la stampa del modello unificato CNCE sia la generazione del file per l'invio telematico alle varie Casse Edili esistenti.

» Modulo Gestione agricoli

Attraverso questo modulo è possibile compilare e gestire il DMAG UNICO già comprensivo di anticipazioni da parte del datore di lavoro. Il modulo è completamente automatico e permette inoltre l'esportazione dei dati su file per l'invio telematico all'INPS.

» Modulo Cassa marittima

Consente la gestione completa dei lavoratori marittimi nonché la stampa del modello da consegnare all'IPSEMA.

» Modulo Lavoratori a domicilio

È prevista la gestione delle commesse da assegnare al lavoratore e la stampa del libro commesse e del libro lavorazioni su vidimato.

» Modulo Lavoratori dello spettacolo

Permette di gestire la peculiare normativa, tenendo conto dei massimali contributivi e sviluppando se necessario il calcolo del contributo aggiuntivo IVS e del contributo di solidarietà, riguardante sia i lavoratori identificati come lavoratori dello spettacolo che gli sportivi professionisti. Consente inoltre la gestione integrata del calcolo in Uniemens, come da normativa vigente, e generazione file telematico.

» Modulo Gestione dei parasubordinati

Consente di gestire in modo integrato tutte le casistiche relative ai collaboratori. Il modulo consente la gestione di più contratti per uno stesso collaboratore all'interno dei quali è possibile specificare una contribuzione previdenziale diversa per ogni contratto, il compenso totale nonché il singolo compenso da corrispondere in funzione della cadenza di pagamento.

» Modulo Comunicazione agli enti

Questo modulo consente la gestione, la creazione e la stampa di modelli, lettere e comunicazioni varie da inviare agli Enti.

Attualmente il modulo gestisce le comunicazioni al Collocamento, la compilazione del modello relativo alla disoccupazione, il modello per la scelta del TFR, le deleghe per il LUL, le lettere di assunzione, etc.

- Gestione completa del personale e delle paghe.
- Casse edili.
- Gestione agricoli.
- Cassa marittima.
- Lavoratori a domicilio.
- Lavoratori dello spettacolo.
- Gestione parasubordinati.
- Comunicazioni agli enti.

Selezione del tipo di contratto